

戸建賃貸住宅

Outline

- 物件：プライムアセット別所沼公園 1号棟
- 住所：埼玉県さいたま市南区別所5丁目11-20
- 交通：埼京線 中浦和駅 徒歩 6分
埼京線 武蔵浦和駅 徒歩 12分
武蔵野線 武蔵浦和駅 徒歩 13分
- 構造：木造 2階建て ■ 竣工：2013年12月
- 契約期間：2年
- 入居：2024年2月下旬予定 ■ 状況：空室
- 礼金：1ヶ月 ■ 敷金：2ヶ月
- 更新料：新賃料の1ヶ月分 ■ 管理：—
- 駐車：敷地内駐車場各1台付
- 仲介手数料：1ヶ月(別途消費税)
- ・保証会社必須。
- ・(総賃料等の50%・更新1年毎に1万円。)
- ・安心入居サポート(24時間緊急対応)加入必須。(16,500円+税込/2年毎)
- ・火災保険加入必須。(26,000円・2年毎)
- ・退去時ハウスクリーニング費用(80,000円+税)がかかります。
- ・退去時エアコンクリーニング費用(10,000円+税)がかかります。
- ・1年未満の解約の場合、違約金1ヶ月分が発生します。
- ・町内会費等は各自加入支払い。
- ・ゴミ置き場清掃当番、班長持ち回り制。
- ・鍵交換費用(23,100円+税込)がかかります。

Equipment

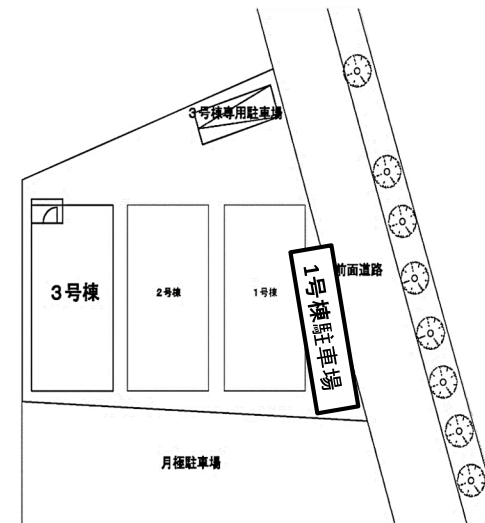
- システムキッチン(3口ガス)
- TVモニターホン
- 追い焚き
- シャッター雨戸
- エアコン1基(LDK)
- ウォシュレット
- LPガス
- シューズボックス
- ウッドデッキ

Recommended points

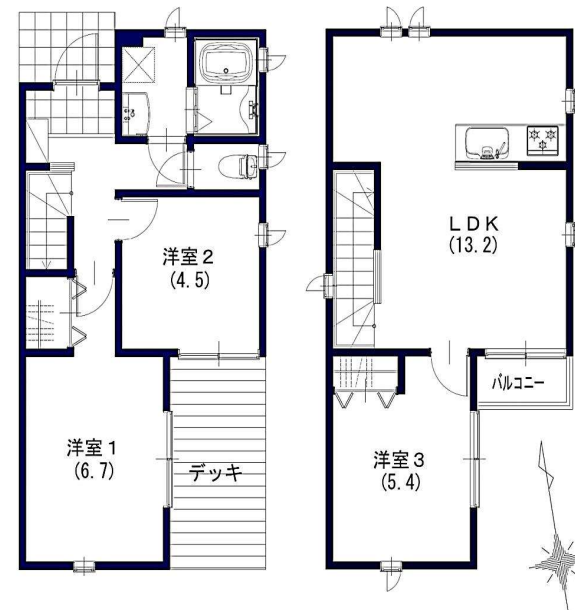
- 敷地内に専用駐車場付き
- マイホーム感覚で住める
- 上下階の音を気にせず生活が可能



※図面と現況が異なる場合は現況有姿とし



1号棟 3LDK(67.90㎡) 賃料175,000円
駐車スペース1台付



【客付会社様へ】	取引態様	代理
	借主負担	100%
	客付	100%